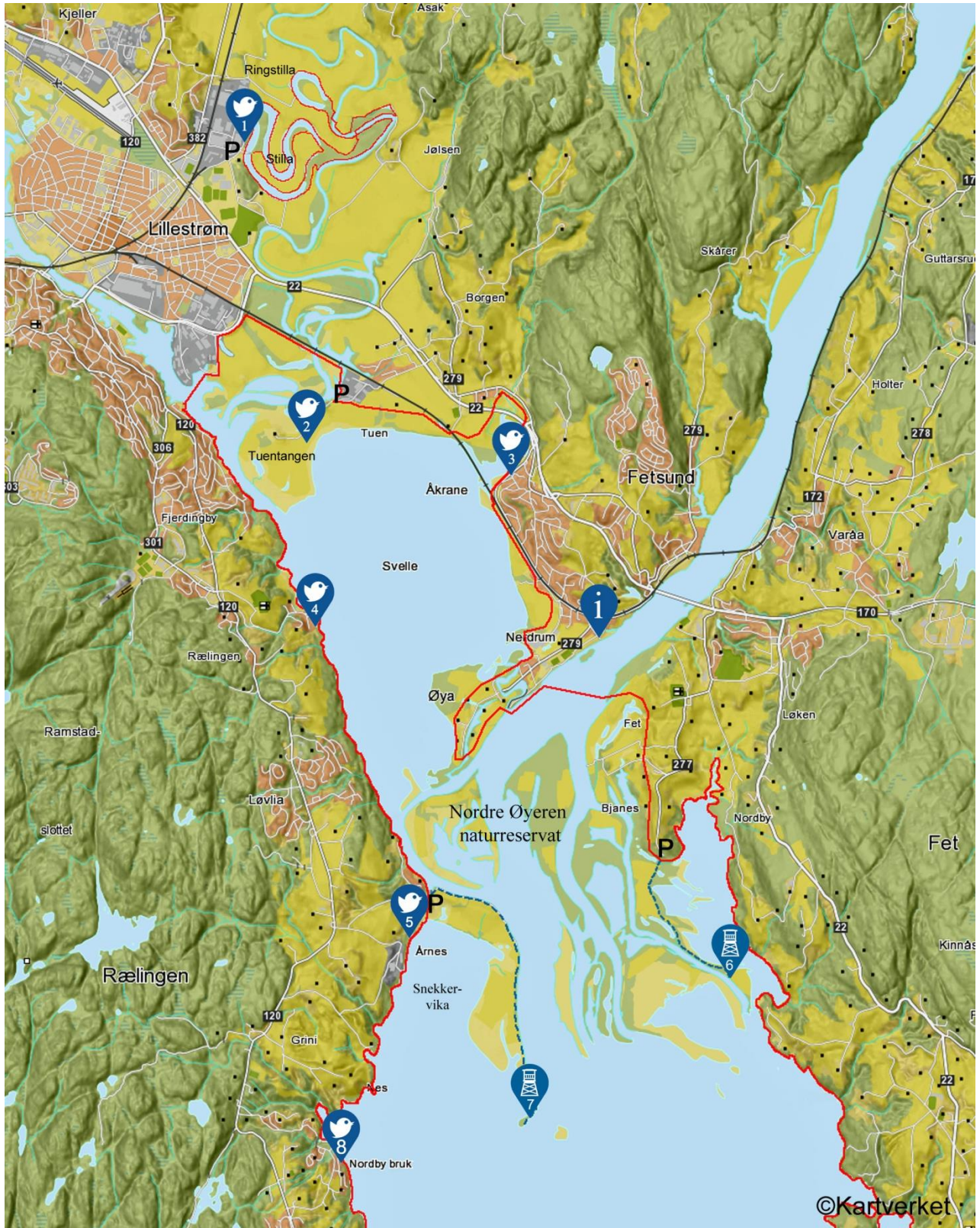




## Nordre Øyeren /Stilla og Ringstilla



### Punkt 1: Stilla og Ringstilla

*Hvordan finne fram?*

Kjør inn Leiraveien mellom Åråsen stadion og Skedsmohallen.  
Parker ved avkjøring til Sem Fritidsgård.

*Gangavstand?*

Alt etter hvor mye du vil gå. Elva ligger rett ved parkeringen

*Minst sjanse for motlys*

Kveld.

*Fugl du kan håpe å finne* Småfugl, spesielt nattsangere.



### Punkt 2: Tuentangen

*Hvordan finne fram?* Følg Rv.22 og ta til høyre i rundkjøring med skilt Tuen.  
Parker på egnet sted på industriområdet.  
*Gangavstand?* Omtrent 1 km.  
*Minst sjanse for motlys* Ettermiddag og kveld.  
*Fugl du kan håpe å finne* Vadere og ender.

### Punkt 3: Merkja

*Hvordan finne fram?* Følg Rv.22 og ta til høyre mot Nerdrum, vannet ligger på høyre side.  
*Gangavstand?* Punktet er rett ved parkering.  
*Minst sjanse for motlys* Morgen.  
*Fugl du kan håpe å finne* Vadere og ender.

### Punkt 4: Svelle

*Hvordan finne fram?* Følg Rv.120 og ta av mot Rælingen kirke, deretter til høyre Hammarvegen til endes.  
*Gangavstand?* Punktet er rett ved parkering.  
*Minst sjanse for motlys* Ettermiddag og kveld.  
*Fugl du kan håpe å finne* Vadere, ender og rovfugl.

### Punkt 5: Snekkervika

*Hvordan finne fram?* Følg Rv.120 og ta til venstre mot Årnes, så til venstre igjen og parker ved bommen.  
*Gangavstand?* Ca 200m.  
*Minst sjanse for motlys* Morgen.  
*Fugl du kan håpe å finne* Vadere, ender, rovfugl og småfugl.

### Punkt 6: Fugletårnet på Jørholmen

*Hvordan finne fram?* Følg Rv.22 og ta til høyre mot Fet kirke etter Fetsundbroa. Følg veien forbi kirken til den stopper og parker på egnet sted.  
*Gangavstand?* Ca 2 km  
*Minst sjanse for motlys* Morgen  
*Fugl du kan håpe å finne* Vadere og ender

### Punkt 7: Fugletårn og fugleskjul på Årnestangen

*Hvordan finne fram?* Følg Rv.120 og ta til venstre mot Årnes, så til venstre igjen og parker ved bommen.  
*Gangavstand?* Ca 3 km.  
*Minst sjanse for motlys* Morgen.  
*Fugl du kan håpe å finne* Vadere, ender, rovfugl og småfugl.

### Punkt 8: Nordby

*Hvordan finne fram?* Følg Rv.120 og ta til venstre mot Nordby Bruk. Parker på enget sted der.

*Gangavstand?*

Punktet er rett ved parkering.

*Minst sjanse for motlys*

Ettermiddag og kveld.

*Fugl du kan håpe å finne*

Vadere, ender og rovfugl.