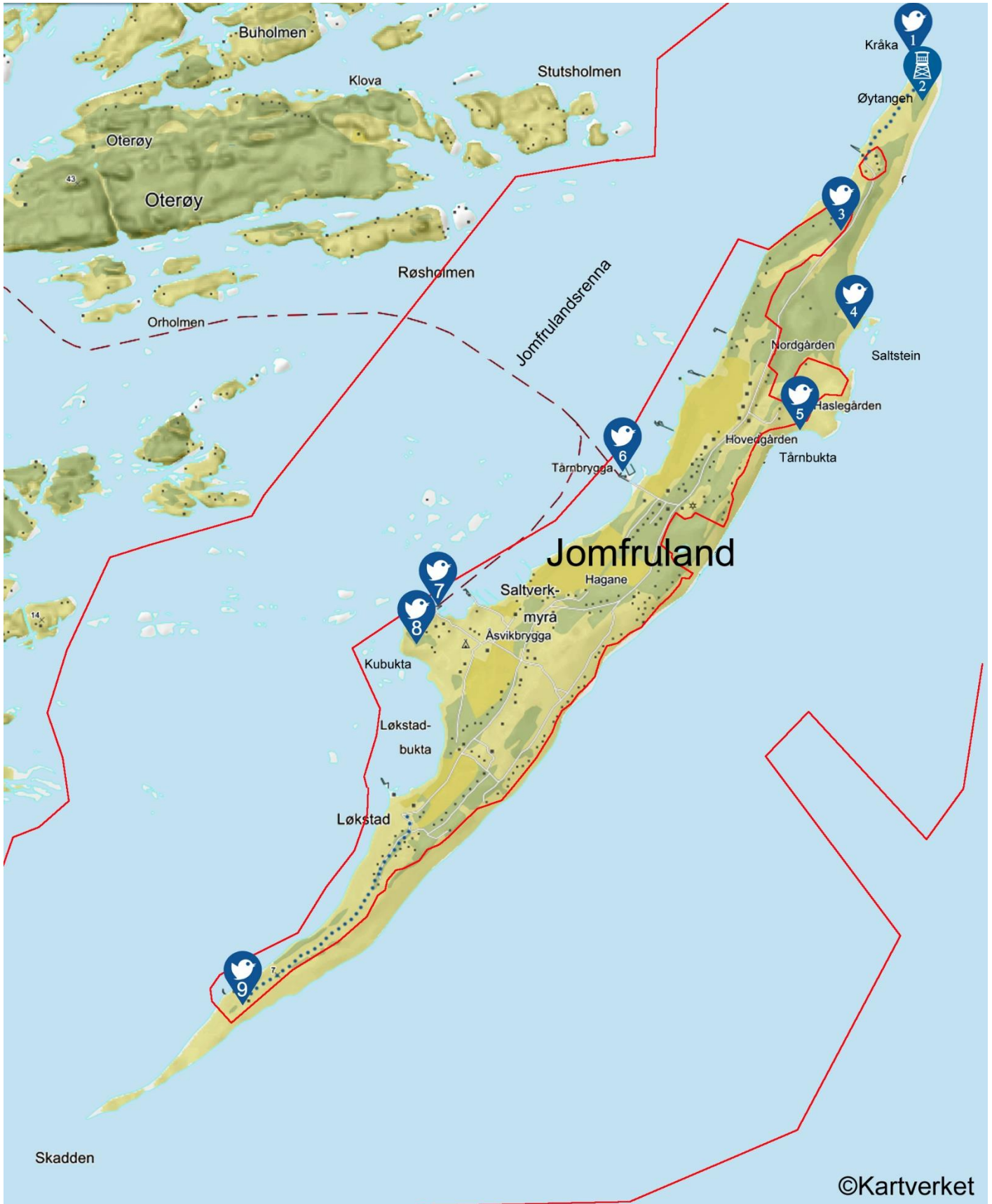


Jomfruland





Det er forbudt med bil (uten spesiell tillatelse) på Jomfruland, så vi anbefaler at du benytter sykkel.
Beskrivelse er gjort med utgangspunkt i Tårnbrygga, der det er sykkelutleie.

Punkt 1: Kråka

Hvordan finne fram? Følg hovedveien mot Øytangen, ca 2,4 km, og parker sykkel her.
Gå videre langs merket sti ut mot kråka, ca 600 m.

Gangavstand? Ca 600 m.

Minst sjanse for motlys Morgen.

Fugl du kan håpe å finne Rovfugl, sjøfugl, vadere, ender og småfugl.

Punkt 2: Fugletårnet på Øytangen

Hvordan finne fram? Følg hovedveien mot Øytangen, ca 2,4 km, og parker sykkel her.
Gå videre langs merket sti ut mot fugletårnet, ca 400 m.

Gangavstand? Ca 500 m.

Minst sjanse for motlys Morgen.

Fugl du kan håpe å finne Rovfugl, sjøfugl, vadere, ender og småfugl.

Punkt 3: Eikeskogen

Hvordan finne fram? Følg hovedveien mot Øytangen ca 2 km.

Gangavstand? Gå rundt i skogen.

Minst sjanse for motlys Morgen.

Fugl du kan håpe å finne Småfugl.

Punkt 4: Østre Saltstein

Hvordan finne fram? Følg hovedveien mot Øytangen ca 1,5 km.
Parker sykkel, og gå ut mot svabergene.

Gangavstand? Ca 200 m.

Minst sjanse for motlys Ettermiddag.

Fugl du kan håpe å finne Sjøfugl, vadere, ender og småfugl.

Punkt 5: Tårnbukta

Hvordan finne fram? Følg hovedveien mot Øytangen, og ta til høyre rett etter Jomfruland Hovedgård.
Gjennom to grunder, ut mot svabergene.

Gangavstand? 0 m.

Minst sjanse for motlys Ettermiddag.

Fugl du kan håpe å finne Sjøfugl, vadere, ender og småfugl.

Punkt 6: Tårnbrygga

Hvordan finne fram? Brygga der båten legger til kai.

Gangavstand? 0 m. Eller gå rundt i området.

Minst sjanse for motlys Morgen.
Fugl du kan håpe å finne Rovfugl, sjøfugl, vadere, ender og småfugl.



Punkt 7: Aasvik brygge

Hvordan finne fram? Følg hovedveien mot Skadden, ca 2,1 km.
Ta til høyre inn mot Jomfruland Camping, og kjør helt ut til brygga.

Gangavstand? 0 m.

Minst sjanse for motlys Morgen.

Fugl du kan håpe å finne Rovfugl, sjøfugl, vadere, ender og småfugl.

Punkt 8: Kubukta

Hvordan finne fram? Følg hovedveien mot Skadden ca 2,1 km.
Ta til høyre inn mot Jomfruland Camping, og deretter til venstre mot Kubukta.

Gangavstand? 0 m. Eller gå rundt i området.

Minst sjanse for motlys Morgen.

Fugl du kan håpe å finne Rovfugl, sjøfugl, vadere, ender og småfugl.

Punkt 9: Skadden

Hvordan finne fram? Følg hovedveien mot Skadden ca 2,5 km.
Parker sykkel og gå resten av veien til fots.

Gangavstand? Ca 2 km.

Minst sjanse for motlys Morgen

Fugl du kan håpe å finne Rovfugl, sjøfugl, vadere, ender og småfugl.